

Office D-49377 Vechta  
Contact: Peter Weber  
Executive Director

Tel: +49 4441 / 9517 902  
Mobil: +49 172 /9370107  
E-Mail: peter.weber@arpz.com



ARPZ GmbH

Iron Ore  
Coal  
Energy  
Raw Materials  
Petro Fuels

Langenstücken 20  
22393 Hamburg  
GERMANY  
Telefon +49 (0)40 60 01 18 – 0  
Telefax +49 (0)40 60 01 18 – 18  
E-Mail [info@arpz.com](mailto:info@arpz.com)  
UST ID-Nr. DE287877051

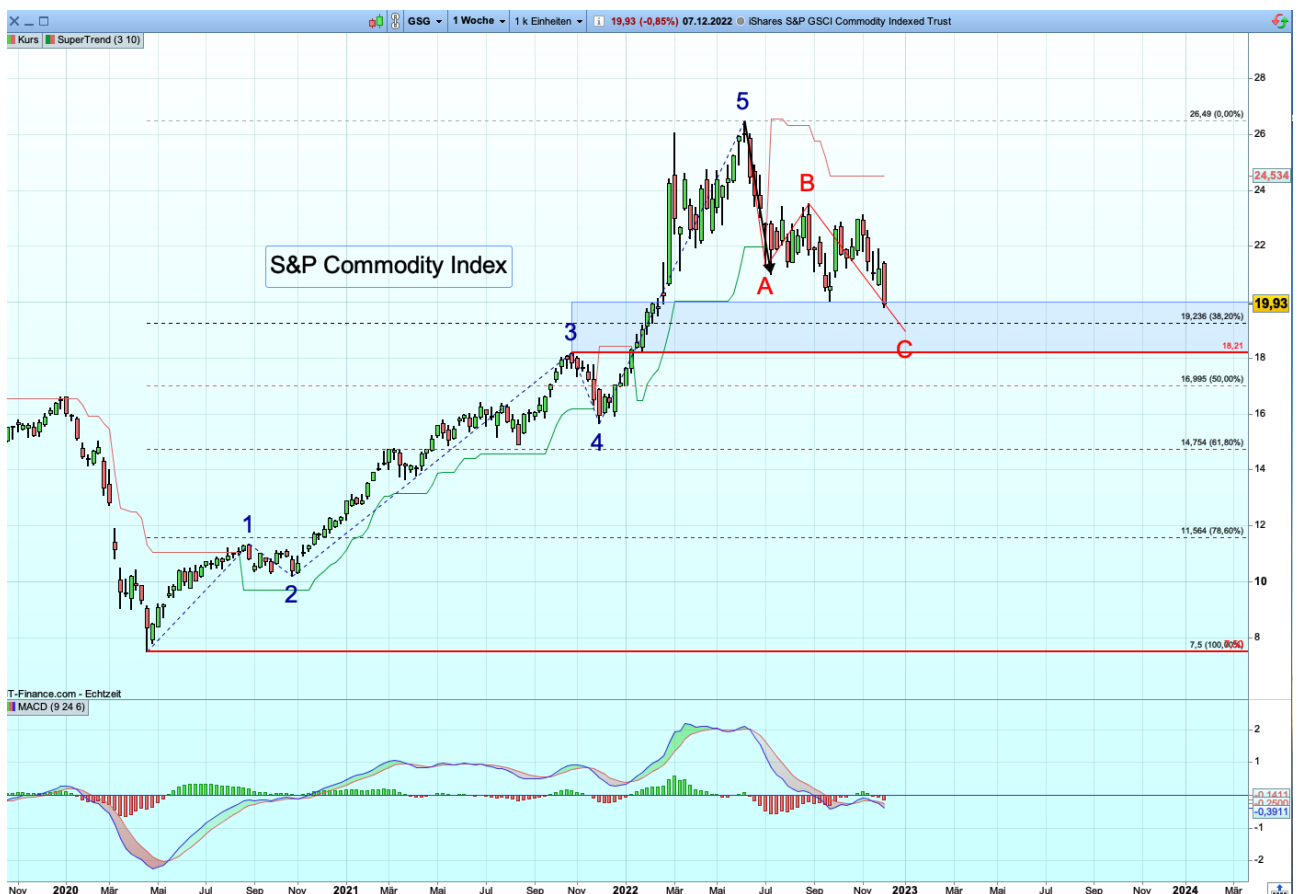
## Dezember 2022

Chartanalyse für Rohstoffe, Eisenerz, Stahl, Kupfer, Öl

Dezember 2022

Sehr geehrte Damen und Herren,

der Rohstoff-Index von Standard & Poors zeigt weiter nach unten. Die hierin enthaltenen wichtigsten Rohstoffe können durchaus noch etwas abgeben. An den vielen Kursüberschneidungen - unser befreundeter Broker spricht von „Gezackel“ - können Sie die Unsicherheit über das richtige Einordnen der Preise ablesen. Oft kommt es dann zu einem Stillstand und es geht plötzlich in die andere Richtung, also nach oben. Warten wir es ab.



Wie im letzten Brief angedeutet, haben die Preise für Eisenerz die Richtung nach oben eingeschlagen.

Reuters berichtet dazu:

Händler verwiesen zur Begründung auf die zuletzt deutlich gestiegenen Eisenerzpreise sowie auf Anzeichen erster Lockerungen der massiven Covid-Beschränkungen in China. Laut den Anlageberatern von Motley Fool hat der Eisenerz-Preis im November den höchsten jemals registrierten Monatsanstieg verzeichnet. Eisenerz wird für die Stahlherstellung benötigt.

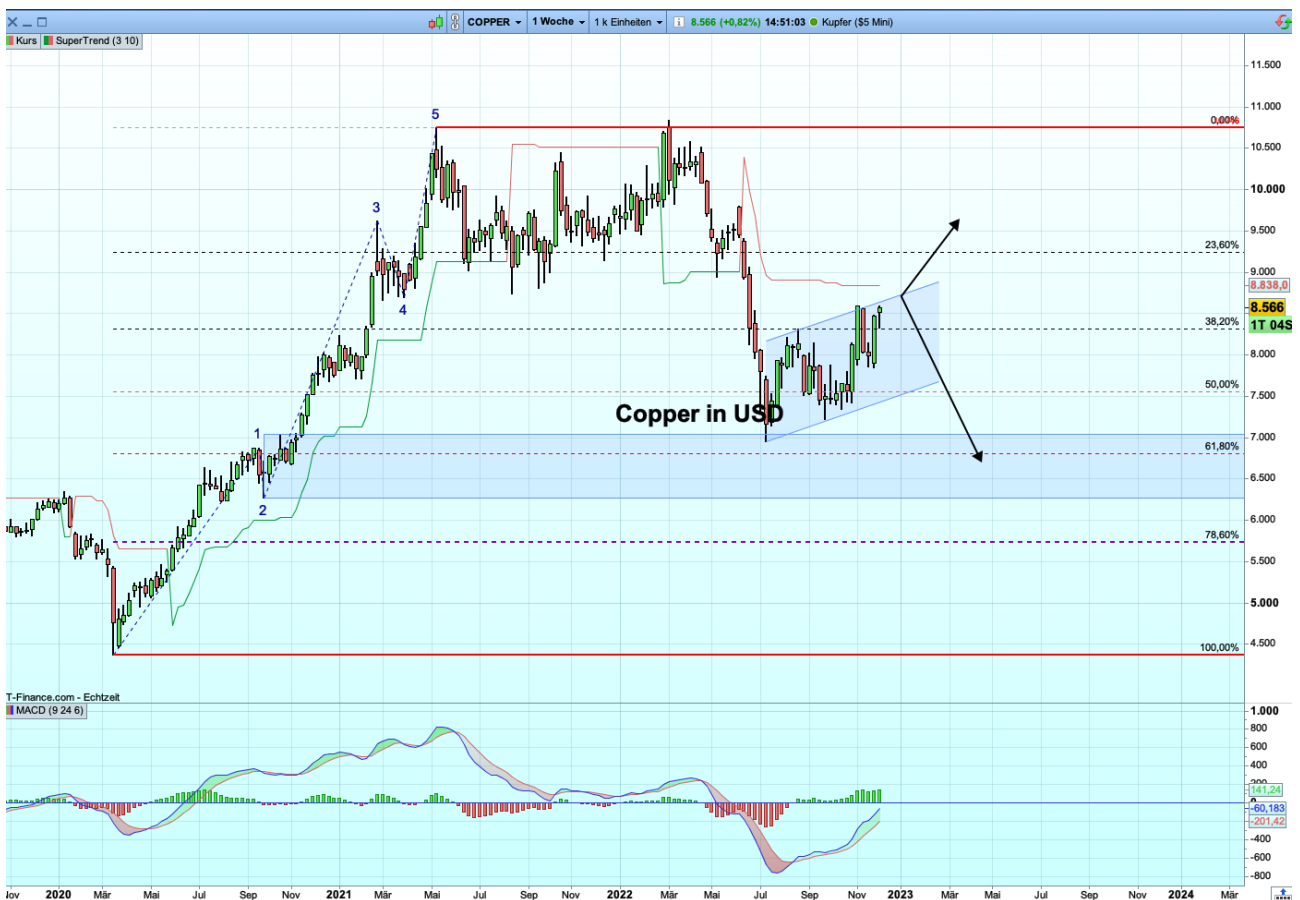
Unter den Einzelwerten gehörten Rio Tinto und Glencore mit Kursaufschlägen von 2,8 beziehungsweise 2,1 Prozent zu den größten Gewinnern im Stoxx-50-Index.





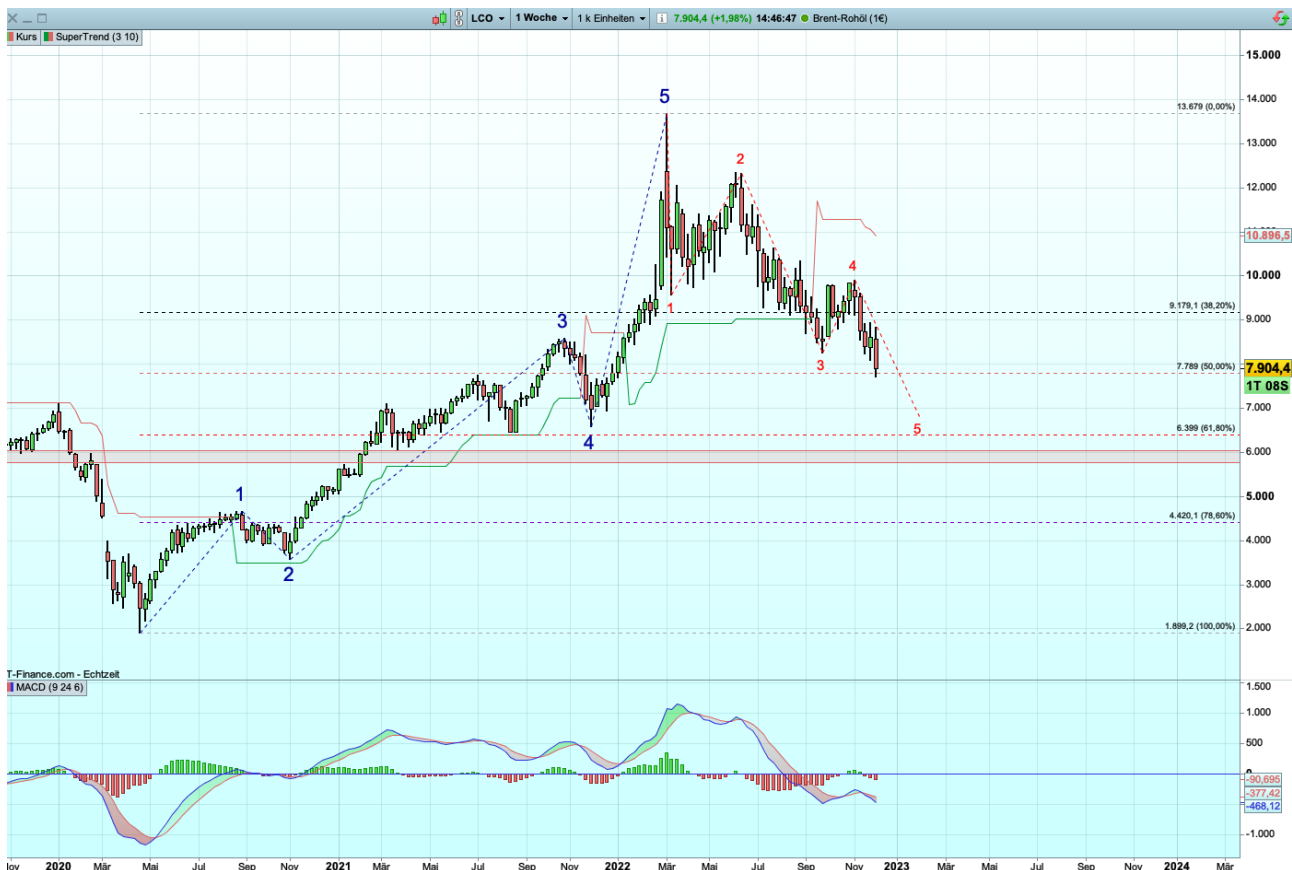
Kupfer steht immer noch vor der Entscheidung – rauf oder runter.  
Beides ist charttechnisch möglich.

Diese kursüberschneidende Situation lässt eher vermuten, dass der Preis nochmals unter Druck gerät und wiederum die Käufer entlastet.





Die Sorte Crude Oil ist ebenfalls noch auf dem Rückzug. Der Preis hat noch etwas Luft nach unten – nächstes Ziel ist die eingezeichnete Linie. Der Rückgang verläuft zwar 5-wellig dynamisch, jedoch unter heftigem „Gezackel“. Wie wir wissen, ist das ein Abbild der Unsicherheit der Marktteilnehmer und kann jederzeit die Richtung wechseln.



Sollten Sie weitere Charts benötigen, schreiben Sie uns einfach an.

*Peter Weber*